

# RASPORED ODVOZA GLOMAZNOG OTPADA IZ DOMAĆINSTAVA ZA OPĆINU BRCKOVLJANI



## AKCIJA ODVOZA GLOMAZNOG OTPADA U 2024. GODINI

OPĆINA	DATUM	NASELJA
BRCKOVLJANI	14.10.2024.	ŠTAKOROVEC, HREBINEC
	15.10.2024.	STANČIĆ
	16.10.2024.	GRAČEC
	17.10.2024.	BRCKOVLJANI
	18.10.2024.	BRCKOVLJANI
	21.10.2024.	PRIKRAJ, KUSANOVEC
	22.10.2024.	GORNJE DVORIŠĆE, BOŽJAKOVINA
	23.10.2024.	GORNJA GREDA
	24.10.2024.	LUPOGLAV
	25.10.2024.	PREČEC, TEDROVEC

**ZABRANJENO JE  
ODLAGANJE OTPADA  
NA JAVNOJ POVRŠINI!**



### KORISNICI U PRIVATNIM KUĆAMA

- Svoj glomazni otpad odložite unutar dvorišta, u blizini ulaza u dvorište, dostupno vozilu za sakupljanje otpada, do 7 sati ujutro na dan naveden u rasporedu odvoza.

### KORISNICI U STAMBENIM ZGRADAMA

- Svoj glomazni otpad odložite u posebne spremnike koji će biti postavljeni u blizini vaše stambene zgrade i to na dan naveden u rasporedu odvoza.



# POPIS VRSTA PREDMETA I TVARI KOJI SE SMATRAJU KRUPNIM (GLOMAZNIM) KOMUNALNIM OTPADOM

## **KUPAONSKA OPREMA**

Kada (plastična, fiberstaklena, metalna i sl.), tuš kada, sauna, kada za djecu, kupaonski ormar i police, zavjesa ili pregrada za tuš ili kadu, nosač zavjese (karniša), umivaonik, toalet i bide (školjka i daska), slavina za vodu, nosač tuša i crijevo za tuš, stalak za ručnike i sl., ogledalo.

## **STVARI ZA DJECU**

Krevet za dijete, stolac, hodalica za dijete, veće igračke, dječja kolica, auto sjedalica za dijete.

## **PODNE OBLOGE**

Tepih, laminat, linoleum, parket, krzno i slično.

## **NAMJEŠTAJ**

Ormar, komoda, ladičar, vitrina, noćni ormarić i slično, polica (npr. ugradbena, samostojeća, zidna i slično), stol, stolac, klupa, barski stolac, zidni/stolni sat većih dimenzija, daska kod uzglavlja kreveta, stalak (stolni, zidni za npr. tv/hi-fi), fotelja, naslonjač, krevet, tabure, madrac, nadmadrac, podnica kreveta, okvir za sliku većih dimenzija, prozorske zaštitne rešetke i grilje, sobne pregrade.

## **KUHINJSKA OPREMA**

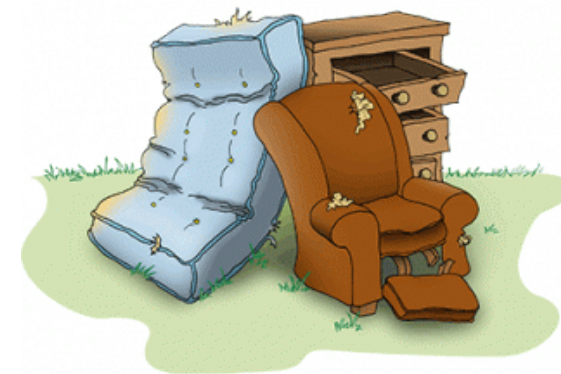
Kuhinjski elementi (ugradbeni, samostojeći i drugo), sudoper, radna površina, šank.

## **VRTNA OPREMA**

Ograda i vrata, vrtni namještaj, vrtni alat, strojevi za vrt (tačke, kosilica i slično), sjenica za vrt (rastavljena na dijelove dimenzija pogodnih za prijevoz), drvo (izrezano na dimenzije pogodne za prijevoz), posuda (za npr. cvijeće) i postolje/nosač većih dimenzija, vrtni ukrasi većih dimenzija, vrtna klupa, crijevo za vodu, oprema za razvođenje vode te posude za zalijevanje bilja, ljuljačka, suncobran i stalak za suncobran, sklopivi bazen, roštilj.

## **OSTALI GLOMAZNI OTPAD**

Rolete, žaluzine, tende i slično, ljestve i samostojeće stepenice, zavjese i nosači zavjesa, vrata (npr. sobna, ulazna i drugo), staklo (okno), prozor, prozorski okvir, invalidska kolica, dekorativni predmeti većih dimenzija, oprema za kućne ljubimce većih dimenzija (akvarij, žičani kavez i slično), sprave za vježbanje i veća oprema za sport i rekreaciju (bicikl, daska za jedrenje, kajak, kanu, pedalina i slično), radijator, kante i posude većih dimenzija, tapete, daska za glačanje, okvir za sušenje rublja.



**U GLOMAZNI  
OTPAD NE SPADA:**  
građevinski otpad,  
salonitne ploče,  
komunalni i sitni  
otpad, tekući  
otpad, opasni  
otpad, otpad iz  
gospodarske  
djelatnosti, gume